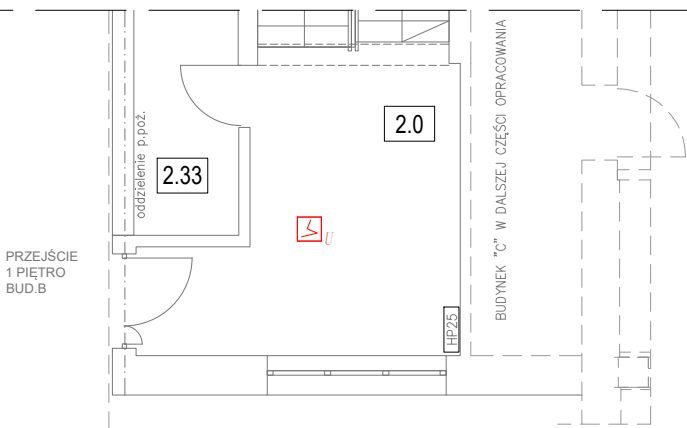
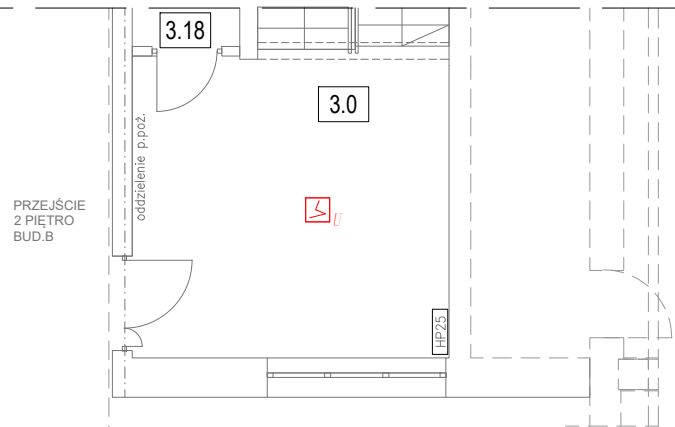
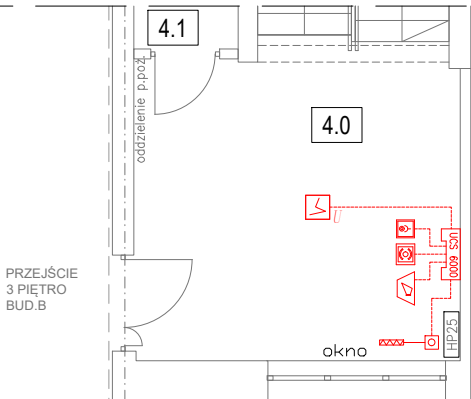
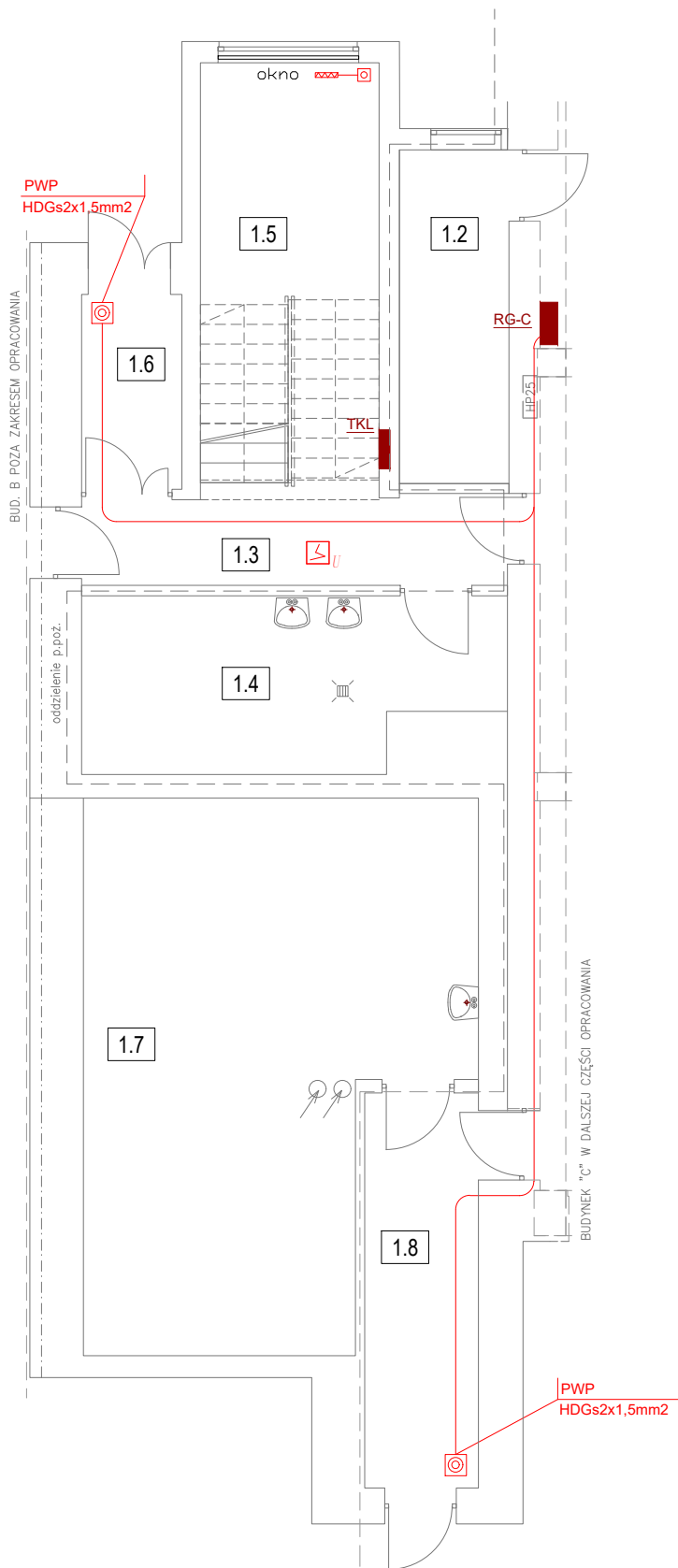


PARTER



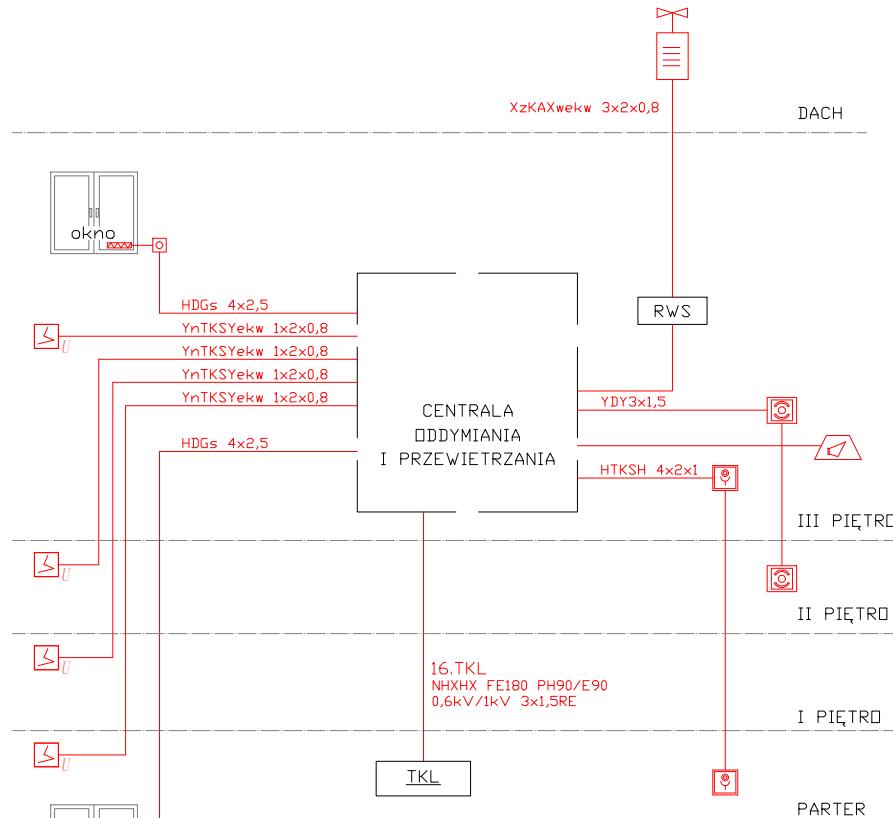
UWAGA :

1. Przewody instalacji oddymiania mocować w zespołach kablowych
2. Sygnalizator akustyczny instalować w klatce schodowej na wysokości minimum 2,3m nad podłogą i minimum 15cm od stropu.
3. Centralę sterującą oddymianiem instalować na klatce schodowej na wysokości 2,2m nad posadzką.
4. Ręczne przyciski oddymiania instalować na klatce schodowej na wysokości 1,2m nad posadzką.
5. Instalację ręcznych przycisków oddymiania wykonać przewodem HTKSH4x2x1.

III PIĘTRO

II PIĘTRO

I PIĘTRO



OZNACZENIA INSTALACJI ODDYMIANIA:	
C.K.D. UCS 6000	centrala oddymiania uniwersalna centrala sterująca UCS6000
	4x czujka optyczna dymu typu DUR40
	2x alarmowy przycisk oddymiania PO63 (parter, III piętro)
	2x przycisk przewietrzania typu LT (II piętro, III piętro)
	sygnalizator akustyczny typu SA-K 7N
	siłownik okna
	puszka instalacyjna
	czujka wiatru i deszczu CDW-02 (dach)

BIURO INŻYNIERSKIE PRZEMYSŁAW GOŹDZICKI
ul. Pszeniczna 5/2, 85-465 Bydgoszcz

INWESTYCJA :	REMONT BUDYNKU C NA TERENIE SZKOŁY PODOFICERSKIEJ PSP W BYDGOSZCZY		
TEMAT :	PLAN INSTALACJI PWP I ODDYMIANIA		
Projektował:	inż. Wojciech Falkowski uprawnienia nr GP-KZ-7342/118/94 w specjalności instalacyjno-inżynierskiej w zakresie sieci i instalacji elektrycznych		
Sprawdził:	mgr inż. Wojciech Zmuda upr. bud. do projektowania w specjalności instalacyjnej w zakresie sieci, instalacji i urządzeń elektr. i elektroenergetycznych KUP/0166/PWOE/06		
Branża / Drg.Class ELEKTRYCZNA		Nr rysunku	Rewizja
Date/data 12.2021	Skala/Scale 1:100	Faza P.T.	E06 -